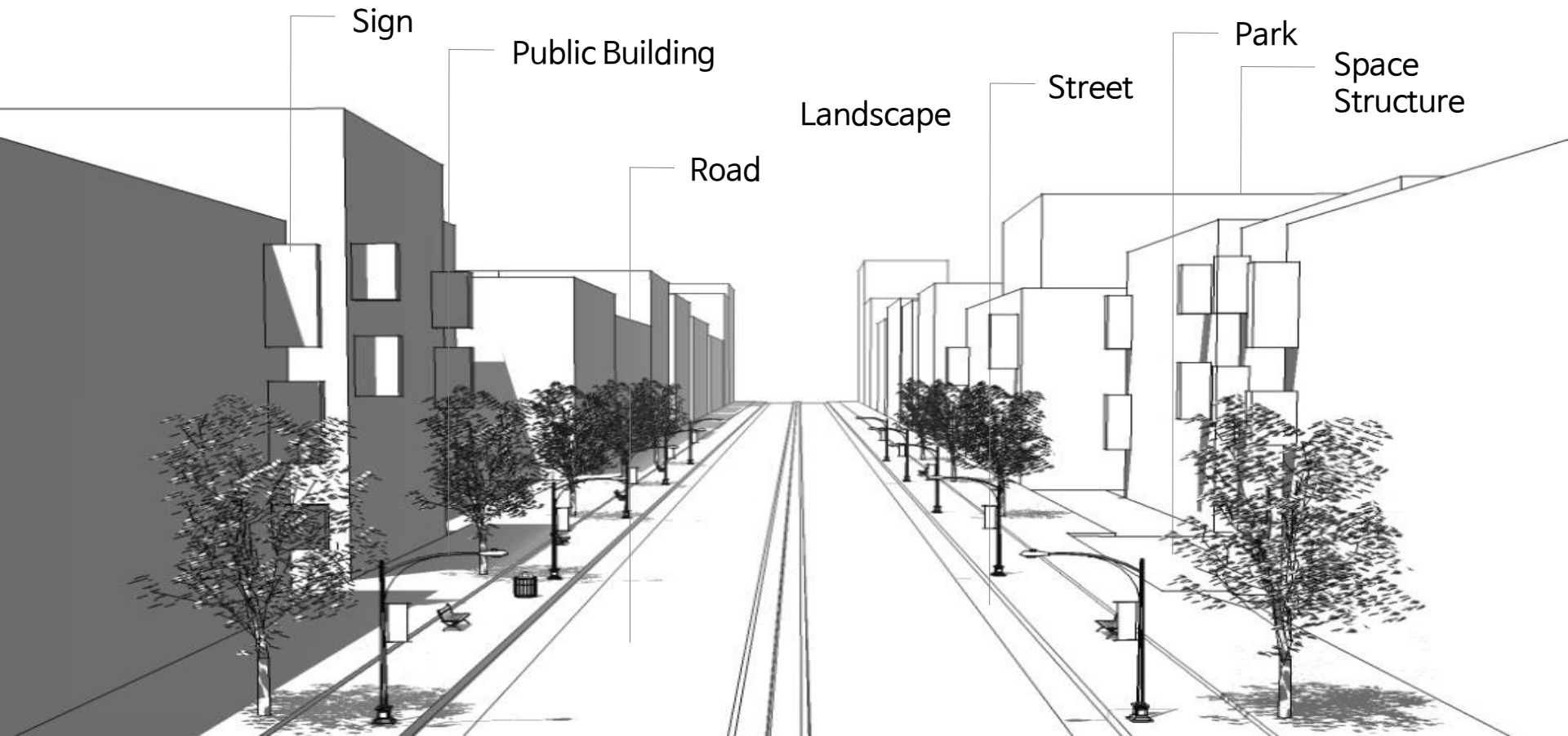


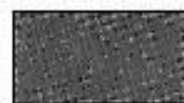
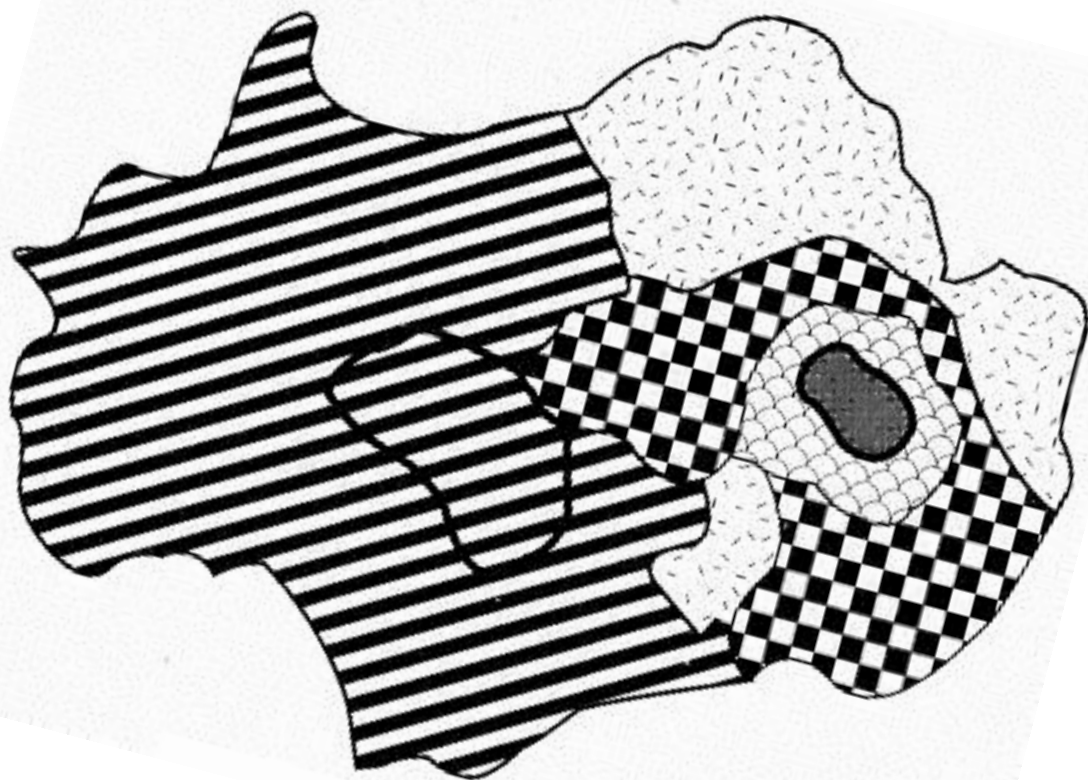
광주 再 보기

전남대학교 건축학부
도시설계연구실
이민석









(19.00km²) 1911년까지



(34.90km²) 1923년까지



(155.01km²) 1955년까지



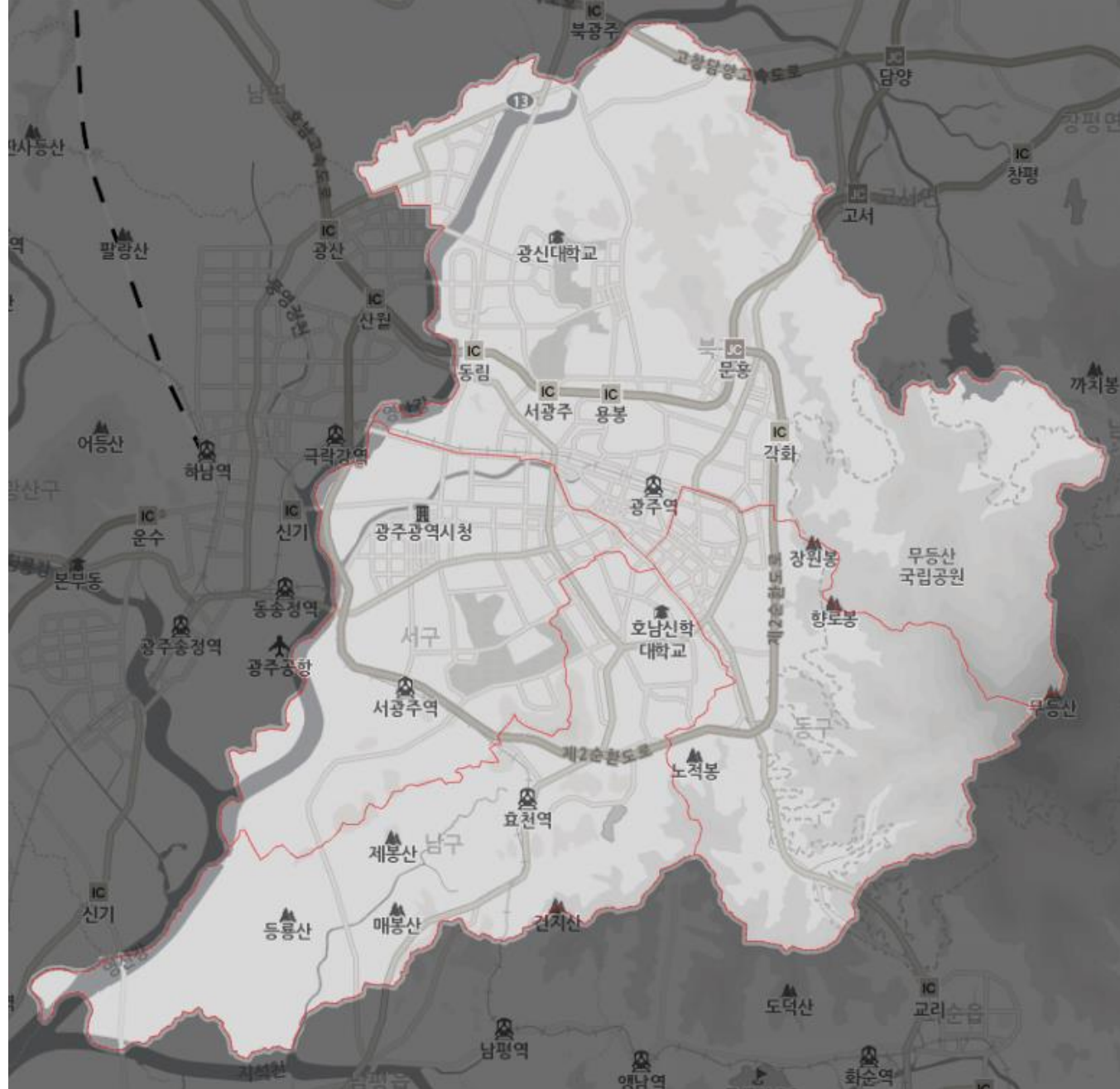
(279.11km²) 1957년까지



(500.73km²) 1988년까지



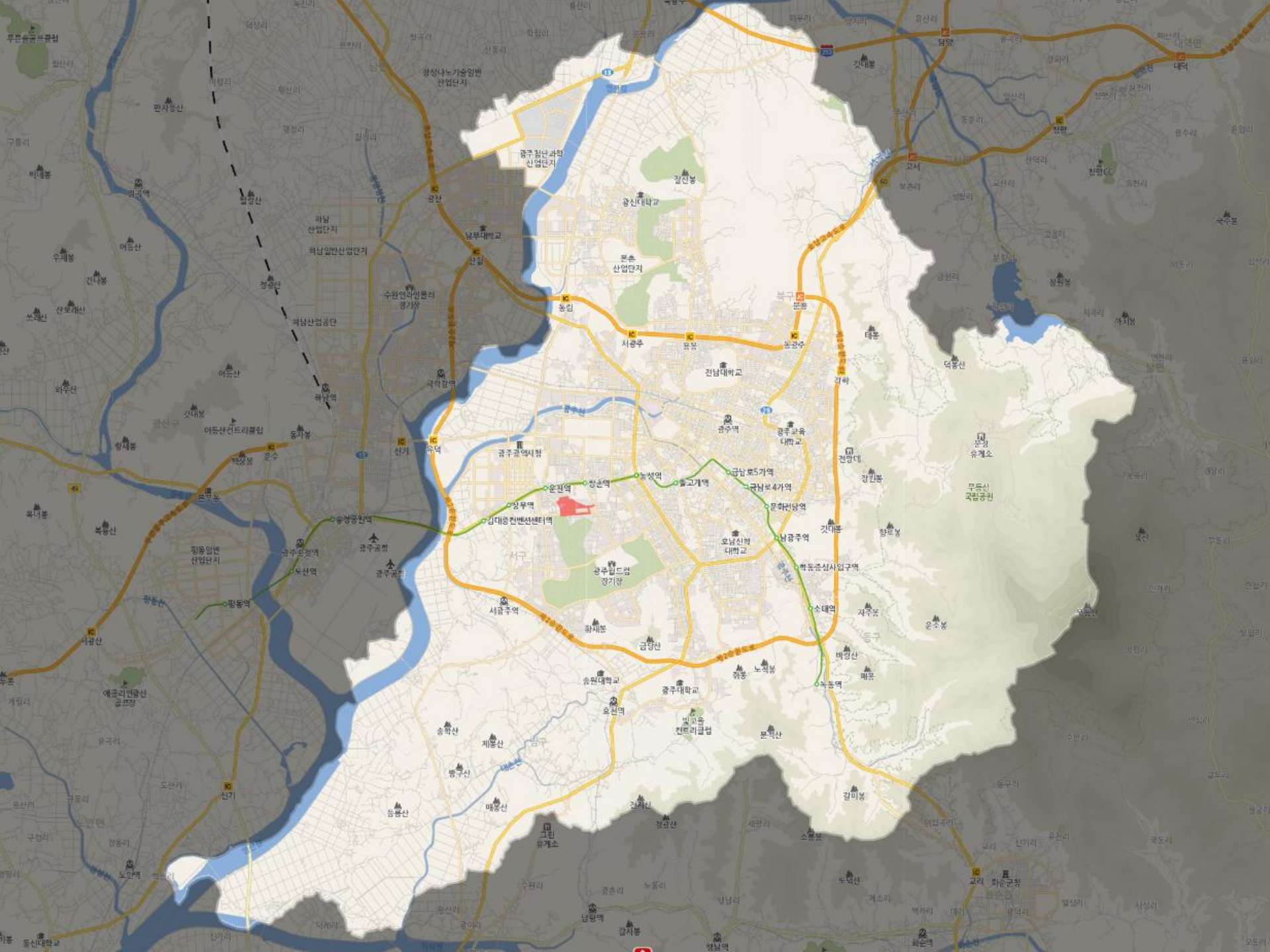


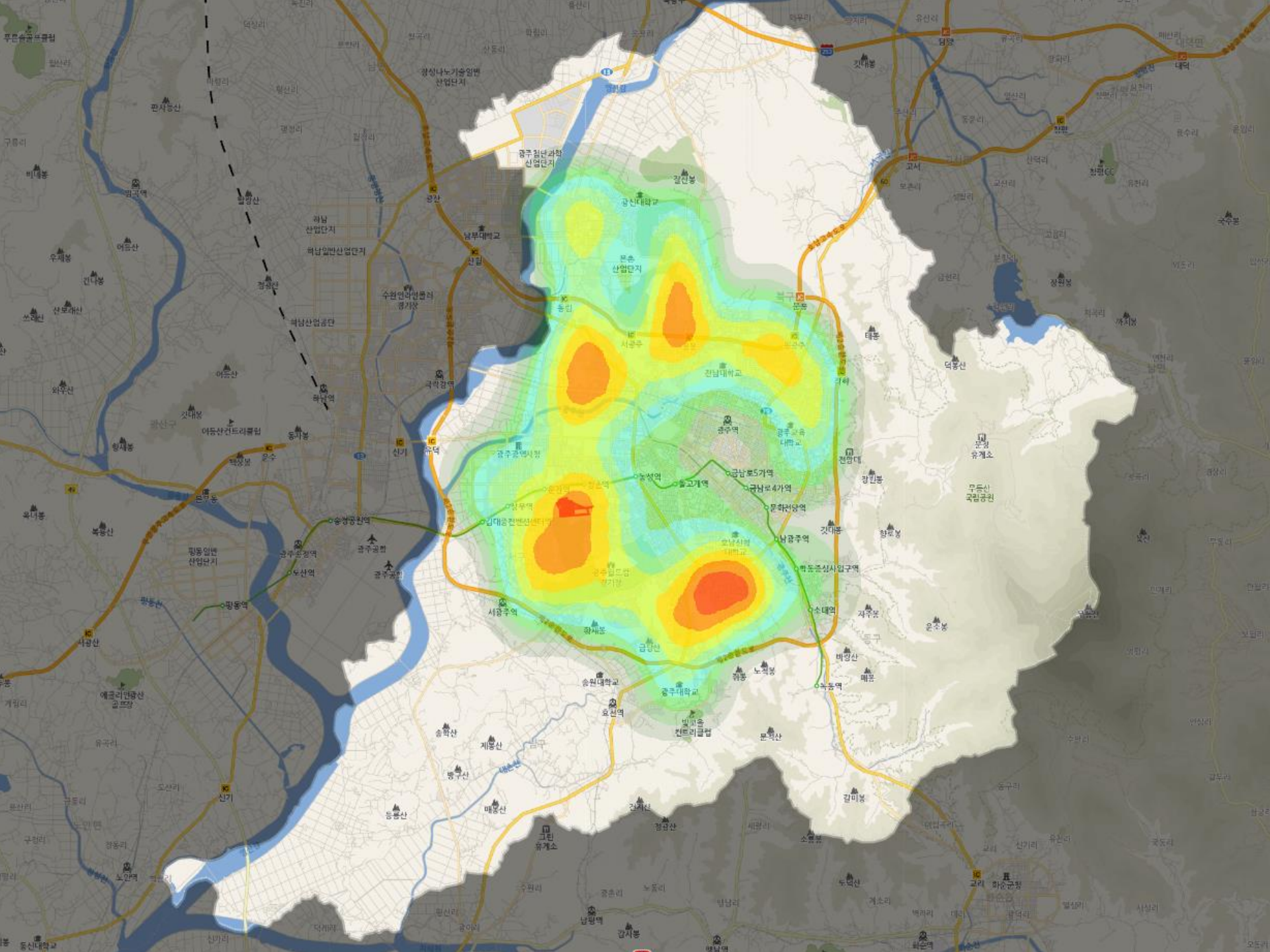


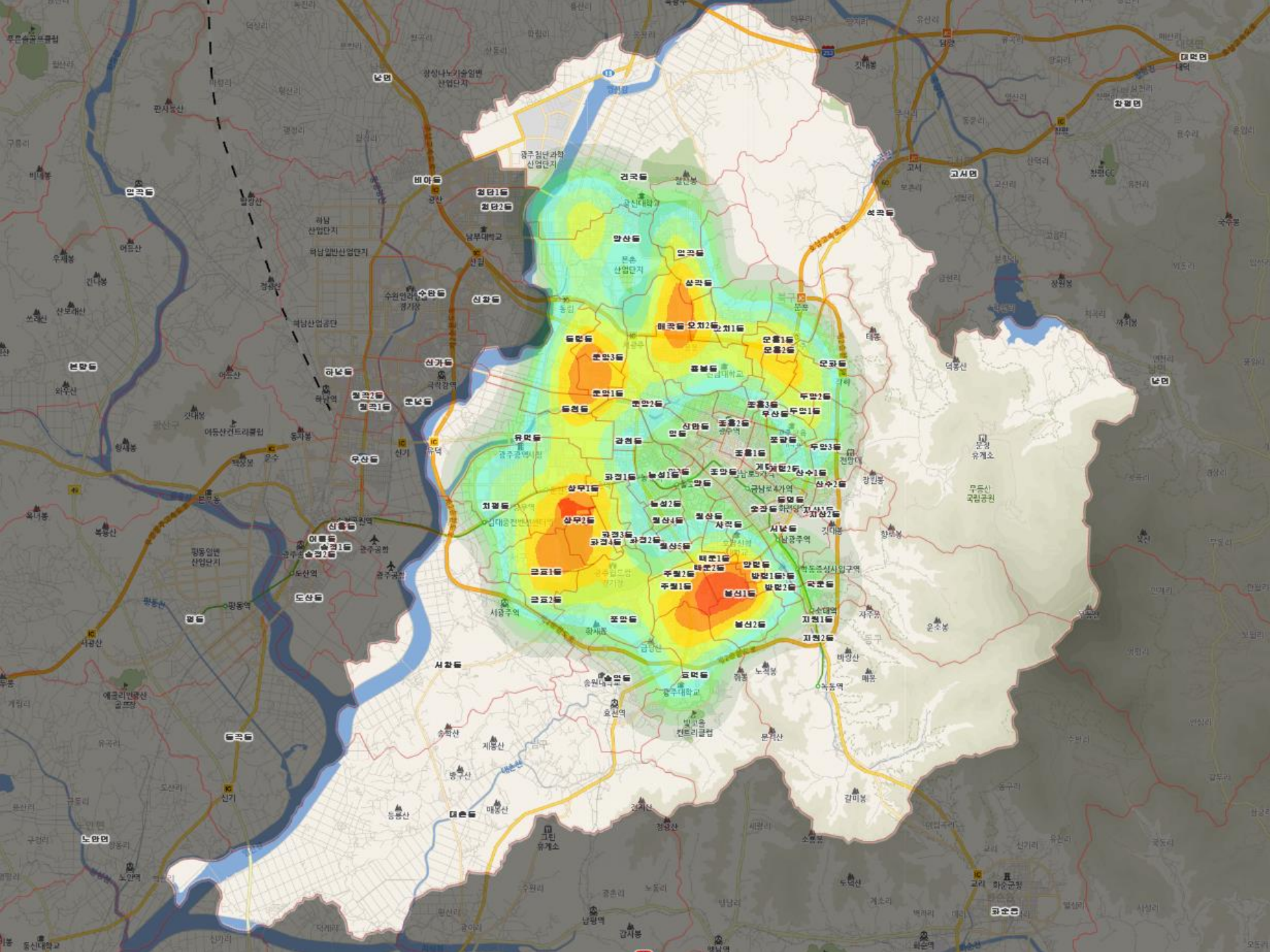


	2010	2011	범례	2012	2013
농림지역	47.8%	46.9%		46.6%	46.6%
관리지역	24.5%	25.0%		25.5%	25.5%
도시지역	16.6%	16.6%		16.6%	16.6%
자연환경보전지역	11.1%	11.5%		11.4%	11.3%

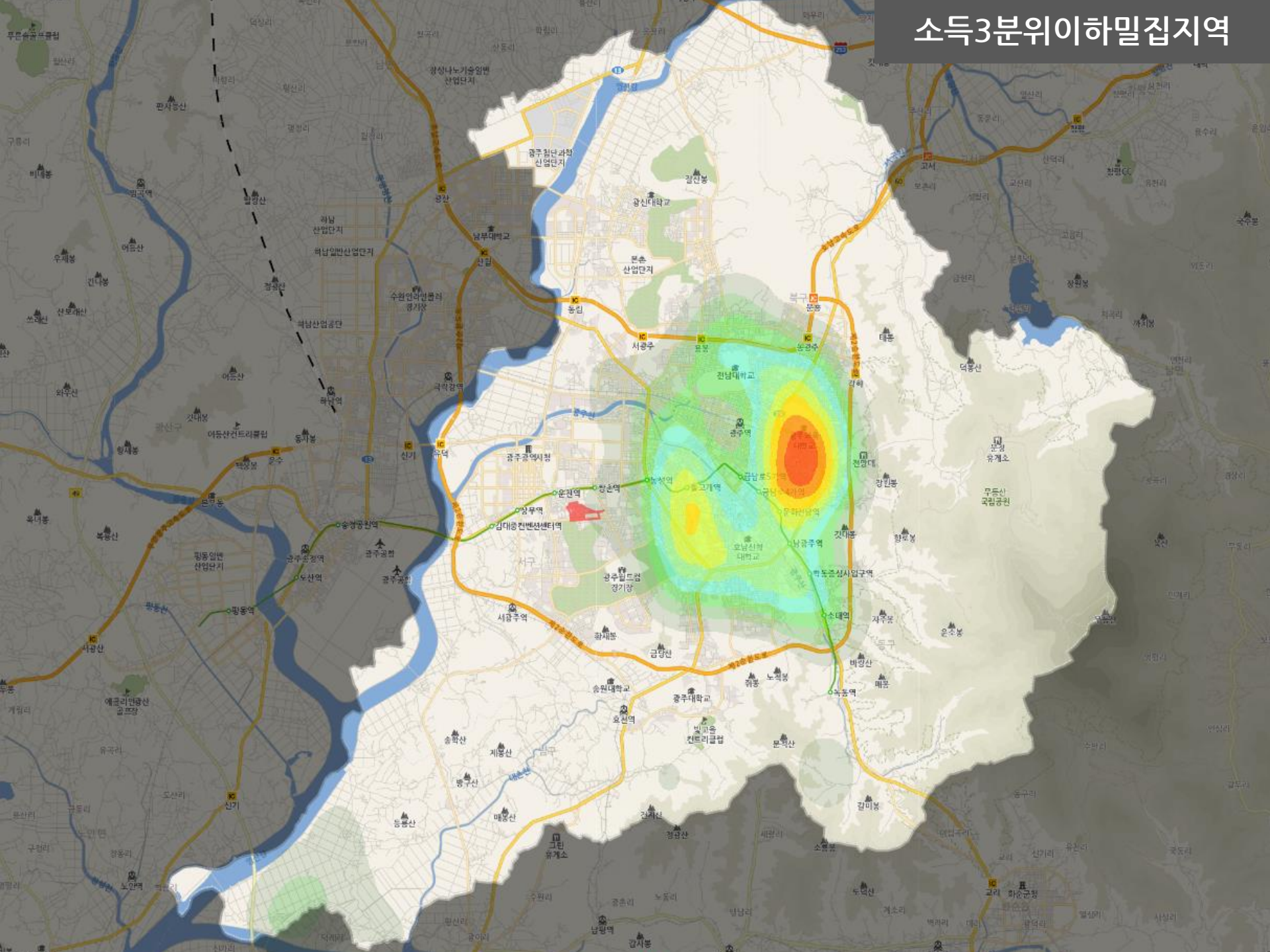
class		Gwangju	Daegu	Daejeon	Pusan	Ulsan	Incheon
Urban Area		480,050,517	797,883,045	495,269,034	942,972,811	755,136,776	579,949,330
Sub-Total		74,783,409	120,897,508	70,147,488	140,743,673	66,673,392	114,826,611
		16%	15	14	15	9	20
Residential zone	exclusive	321,027	1,007,827	309,552	69,649	476,171	3,861,968
		0.43%	0.83	0.44	0.05	0.71	3.36
	general	69,236,321	105,034,034	66,325,185	130,586,310	60,105,636	96,056,601
		92.58%	86.88	94.55	92.78	90.15	83.65
	Semi-residential	5,226,061	14,855,647	3,512,751	10,087,714	6,091,585	14,908,042
		6.99%	12.29	5.01	7.17	9.14	12.98
Commercial zone		8,965,071	18,571,329	8,858,354	24,177,853	7,591,201	21,796,985
		2%	2	2	3	1	4
Industrial zone		23,607,746	39,703,901	14,445,114	61,162,006	77,338,565	58,413,194
		5%	5	3	6	10	10
Green zone		372,694,291	618,710,307	401,818,078	555,902,452	516,894,965	289,698,022
		78	78	81	59	68	50
Non-designed		0	0	0	160,986,827	86,638,653	95,214,518
		0	0	0	17	11	16



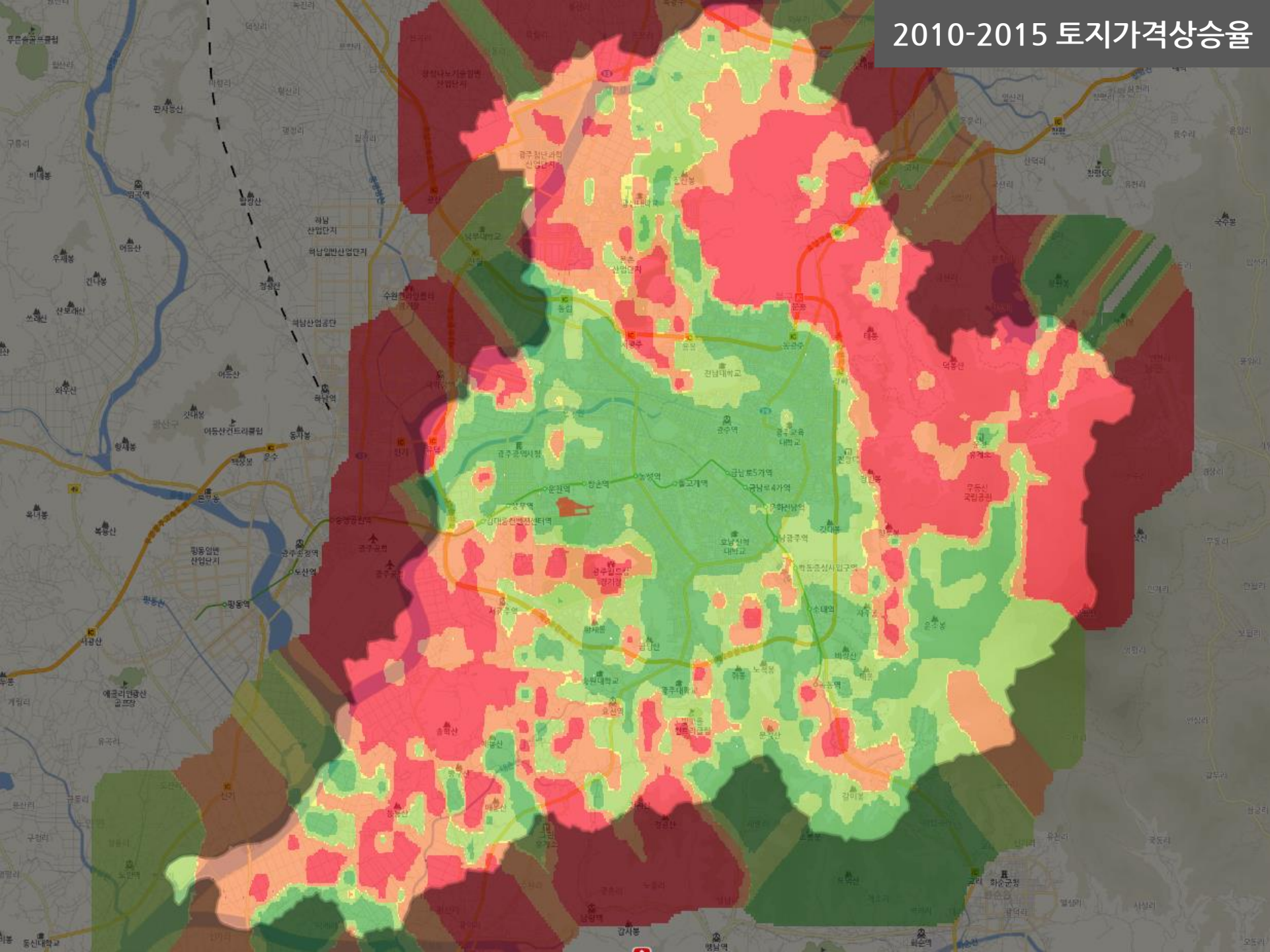




소득3분위이하밀집지역



2010-2015 토지가격상승율



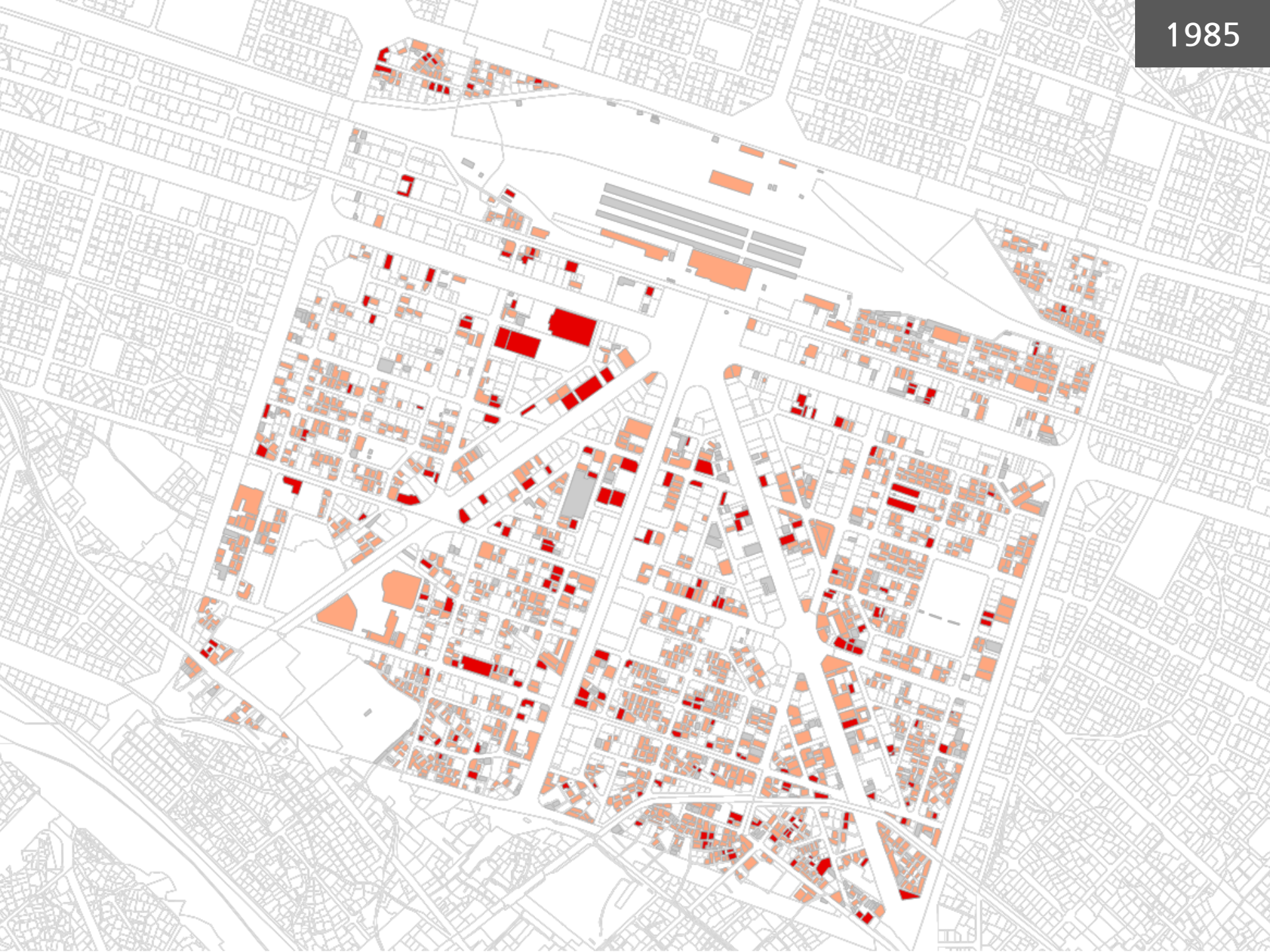
1975



1980



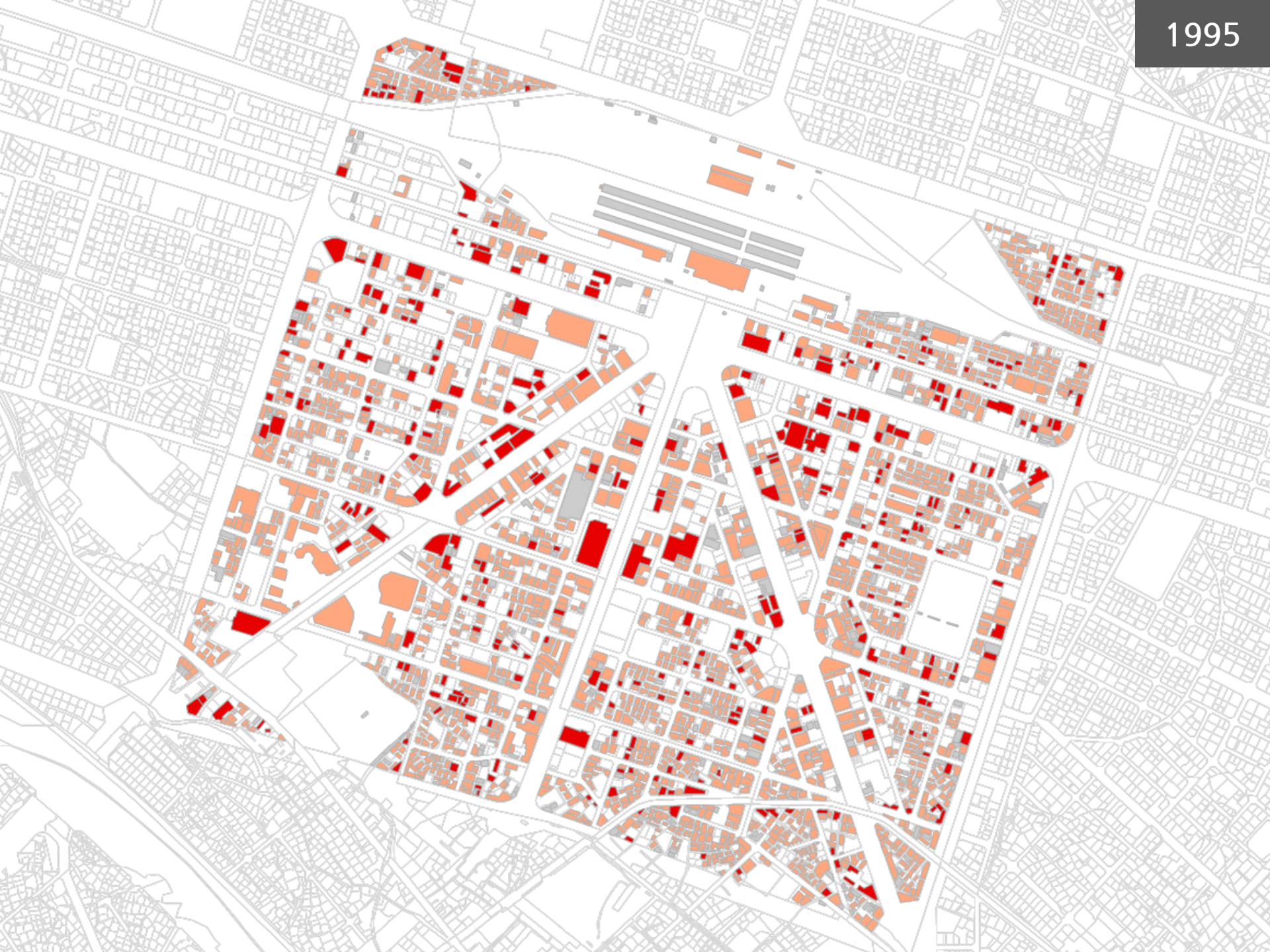
1985



1990



1995



2000

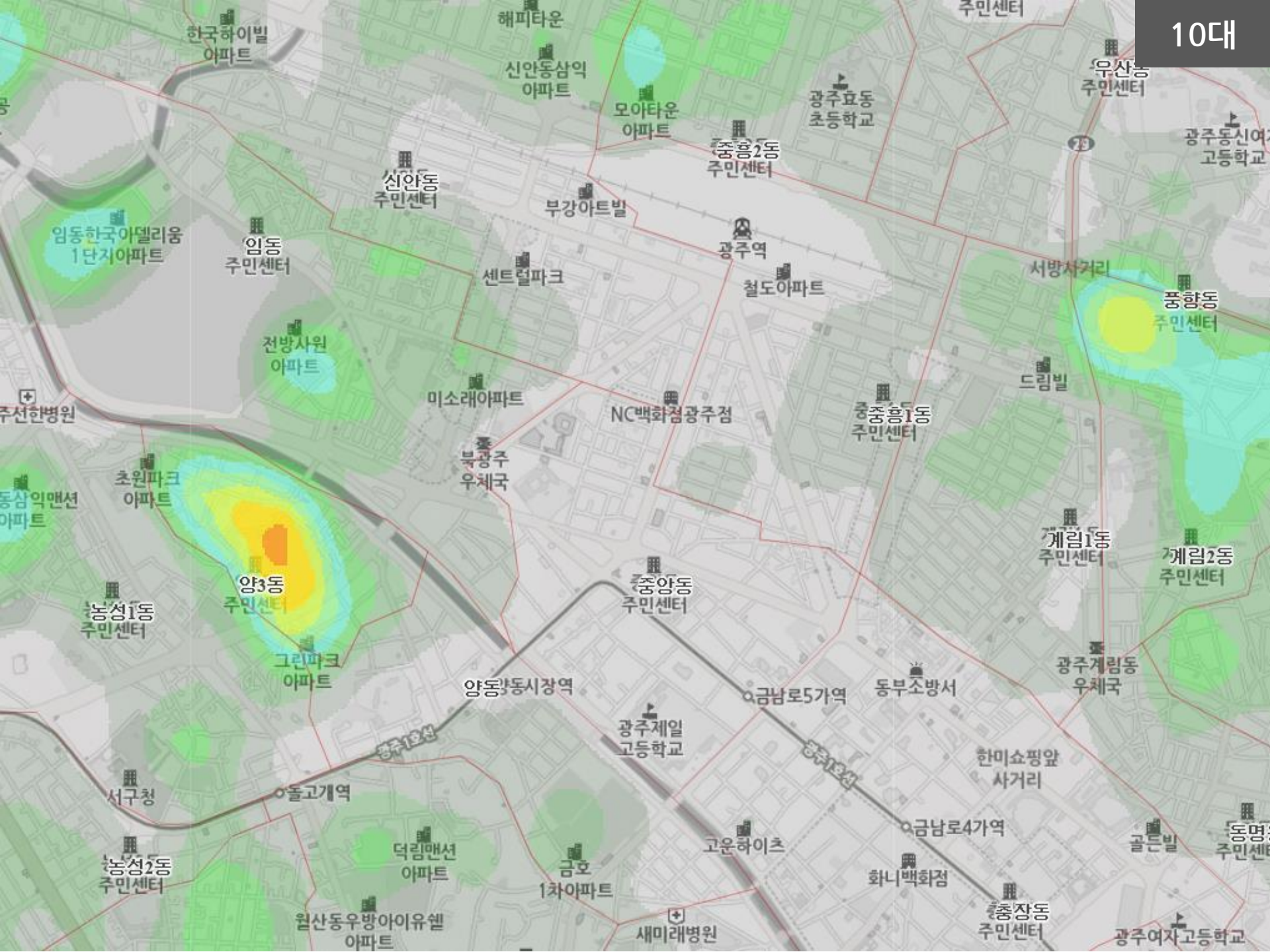


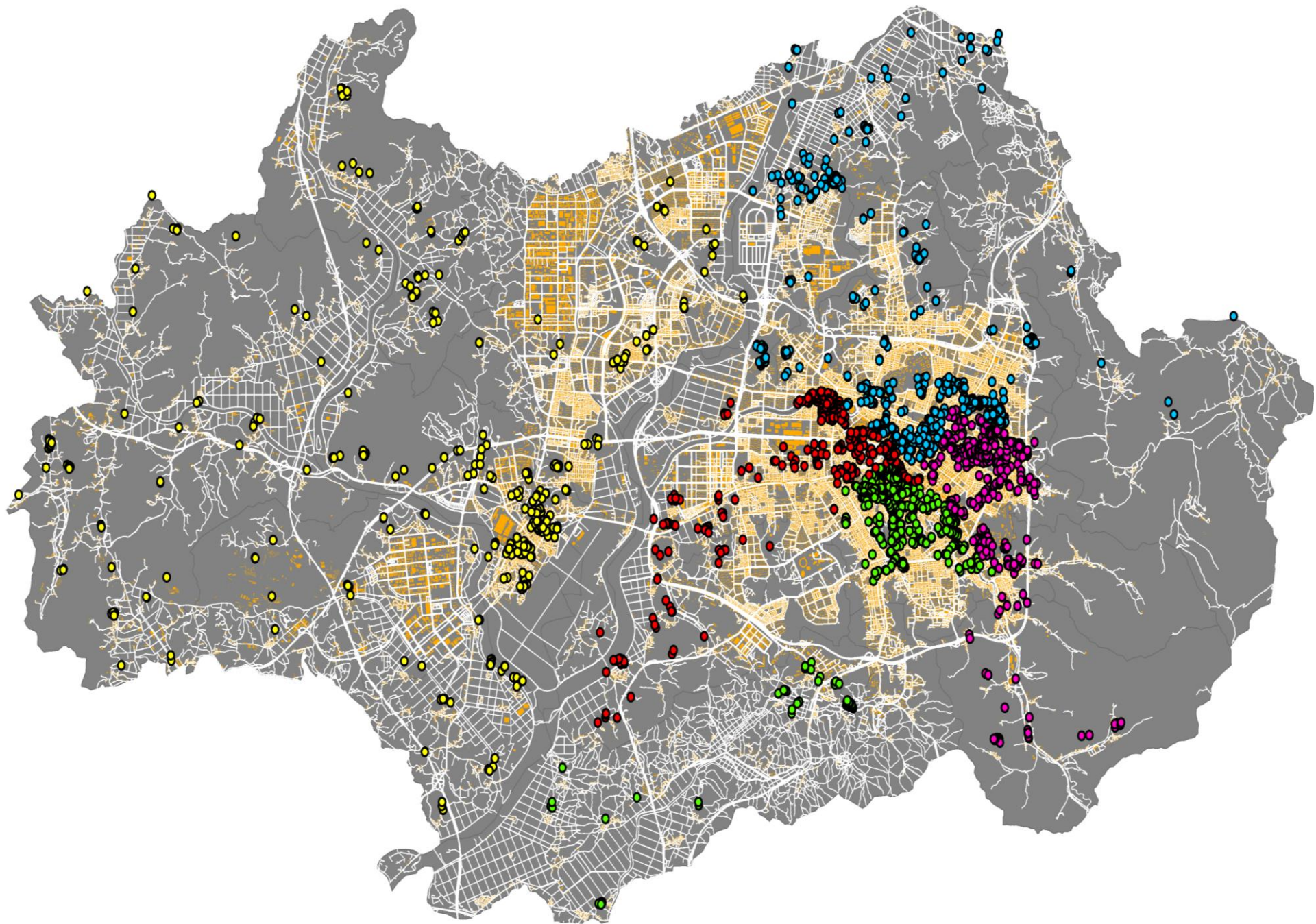
2005

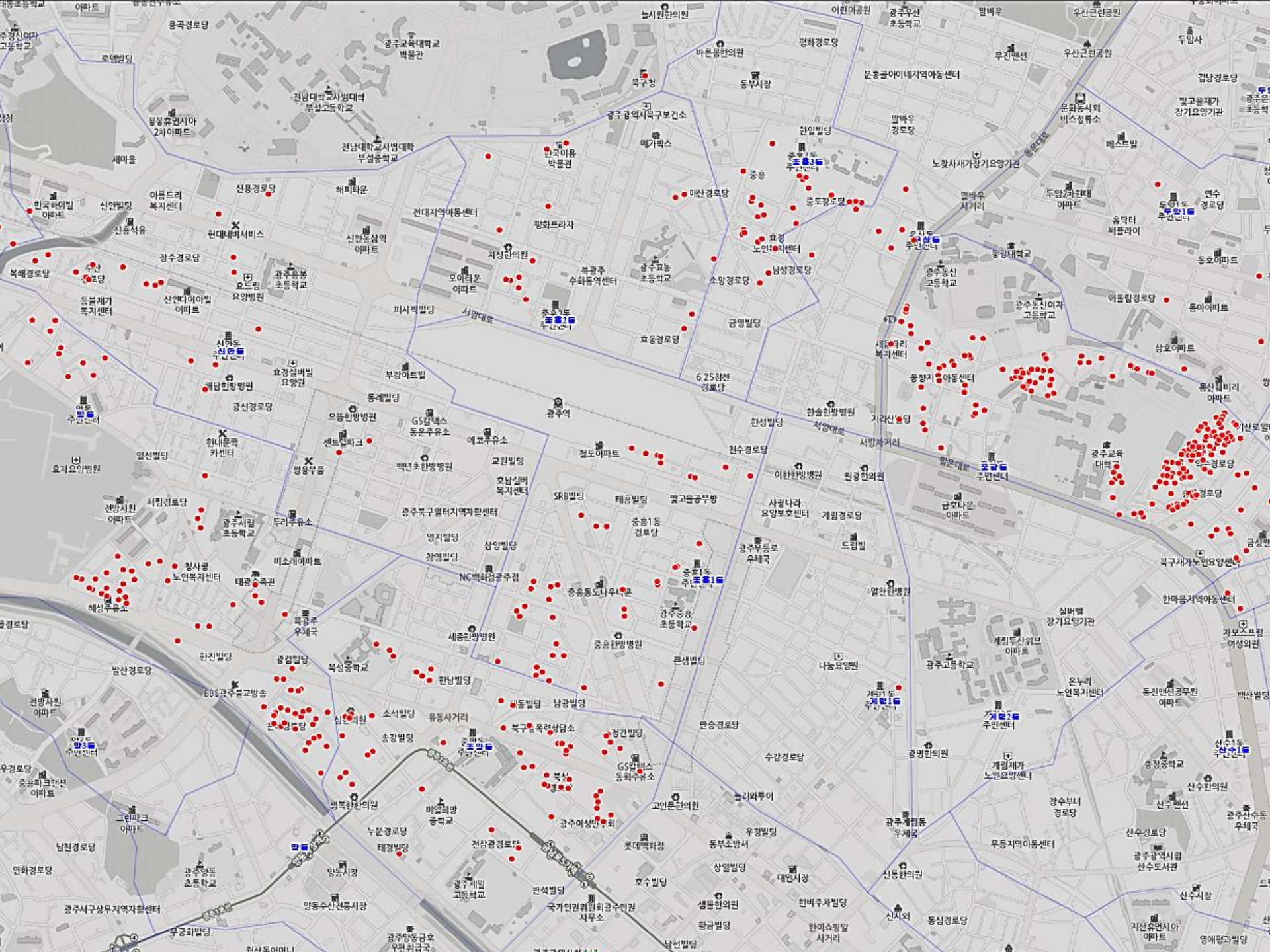












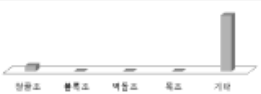


2) 건축연도 (2000년, 1990년, 1980년, 1970년, 1970년 이하)



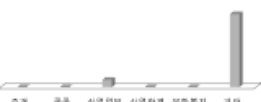
분류	개수
1970년이하	0
1970년대	0
1980년대	0
1990년대	0
2000년대	1
기타	10

3) 건축구도 (철반고, 농축고, 벽면고, 유고, 기타)



분류	개수
철반고	0
농축고	1
벽면고	0
유고	0
기타	10

4) 용도구분 (주거, 업무, 상업업무, 산업문화, 문화복지, 기타)



분류	개수
주거	0
공용	0
상업업무	1
산업문화	0
문화복지	0
기타	10

C-01	건축면적 (㎡)	2610.01	비율
	상업면적 (㎡)	2610.00	0.999
	건축연도	00년대, 기타	최대연수
	건축구도	철반고, 기타	
	용도구분	상업업무, 기타	11

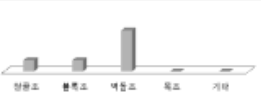
C-02	건축면적 (㎡)	2788.41	비율
	상업면적 (㎡)	8888.77	0.678
	건축연도	70년대, 80년대, 00년대, 기타	최대연수
	건축구도	철반고, 농축고, 벽면고	
	용도구분	상업업무, 산업문화	17

2) 건축연도 (2000년, 1990년, 1980년, 1970년, 1970년 이하)



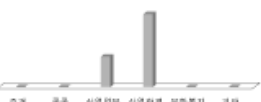
분류	개수
1970년이하	1
1970년대	1
1980년대	0
1990년대	10

3) 건축구도 (철반고, 농축고, 벽면고, 유고, 기타)



분류	개수
철반고	0
농축고	0
벽면고	1
유고	0
기타	0

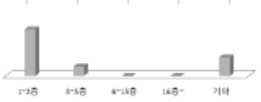
4) 용도구분 (주거, 업무, 상업업무, 산업문화, 문화복지, 기타)



분류	개수
주거	0
공용	0
상업업무	1
산업문화	0
문화복지	0
기타	0

Block : C - 03

1) 용도구분 (1~2층, 3~5층, 6~15층, 16층~)



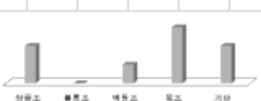
분류	개수
1~2층	5
3~5층	1
6~15층	0
16층~	0
기타	2

2) 건축연도 (2000년, 1990년, 1980년, 1970년, 1970년 이하)



분류	개수
1970년이하	1
1970년대	5
1980년대	0
1990년대	1
2000년대	0
기타	4

3) 건축구도 (철반고, 농축고, 벽면고, 유고, 기타)



분류	개수
철반고	2
농축고	0
벽면고	0
유고	1
기타	2

4) 용도구분 (주거, 업무, 상업업무, 산업문화, 문화복지, 기타)

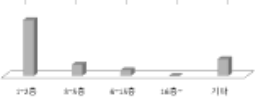


분류	개수
주거	1
공용	0
상업업무	1
산업문화	0
문화복지	0
기타	2

C-03	건축면적 (㎡)	4832.71	비율
	상업면적 (㎡)	2888.18	0.598
	건축연도	70년대, 80년대, 90년대, 기타	최대연수
	건축구도	철반고, 벽면고, 유고, 기타	
	용도구분	주거, 상업업무, 산업문화, 기타	5

Block : C - 04

1) 용도구분 (1~2층, 3~5층, 6~15층, 16층~)



분류	개수
1~2층	5
3~5층	1
6~15층	0
16층~	0
기타	2

2) 건축연도 (2000년, 1990년, 1980년, 1970년, 1970년 이하)



분류	개수
1970년이하	1
1970년대	5
1980년대	0
1990년대	0
2000년대	2
기타	5

3) 건축구도 (철반고, 농축고, 벽면고, 유고, 기타)



분류	개수
철반고	2
농축고	0
벽면고	0
유고	1
기타	2

4) 용도구분 (주거, 업무, 상업업무, 산업문화, 문화복지, 기타)



분류	개수
주거	1
공용	0
상업업무	1
산업문화	0
문화복지	0
기타	2

C-04	건축면적 (㎡)	8778.27	비율
	상업면적 (㎡)	8888.28	0.999
	건축연도	70년대, 00년대, 기타	최대연수
	건축구도	철반고, 벽면고, 유고, 기타	
	용도구분	주거, 상업업무, 산업문화, 기타	16

1) 용도구분 (1~2층, 3~5층, 6~15층, 16층~)

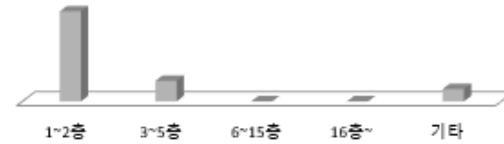
1) 용도구분 (1~2층, 3~5층, 6~15층, 16층~)

Block : C - 12



C-12	전체면적(㎡)	13185.52	비율
	상업면적(㎡)	7902.29	0.599
	건축년도	70년대, 80년대, 90년대, 00년대, 기타	건물수
	건축구조	철골조, 블록조, 벽돌조, 목조, 기타	
	용도구분	주거, 상업업무, 산업환경, 기타	90

1) 층수구분 (1~2층, 3~5층, 6~15층, 16층~)



분류	개수
1~2층	66
3~5층	15
6~15층	0
16층~	0
기타	9

2) 건축년도 (2000년대, 1990년대, 1980년대, 1970년대, 1970년대 이전)



분류	개수
1970년이전	1
1970년대	32
1980년대	4
1990년대	4
2000년대	5
기타	45

3) 건축구조 (철골조, 블록조, 벽돌조, 목조, 기타)



분류	개수
철골조	11
블록조	1
벽돌조	24
목조	45
기타	9

4) 용도구분 (주거, 공공, 상업업무, 산업환경, 문화복지, 기타)

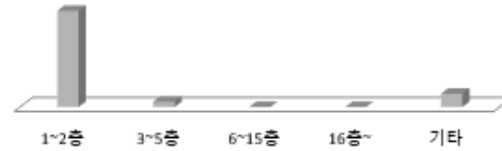


분류	개수
주거	69
공공	0
상업업무	11
산업환경	1
문화복지	0
기타	9

Block : C - 13



1) 층수구분 (1~2층, 3~5층, 6~15층, 16층~)



분류	개수
1~2층	72
3~5층	4
6~15층	0
16층~	0
기타	10

2) 건축년도 (2000년대, 1990년대, 1980년대, 1970년대, 1970년대 이전)



분류	개수
1970년이전	0
1970년대	8
1980년대	2
1990년대	3
2000년대	6
기타	67

3) 건축구조 (철골조, 블록조, 벽돌조, 목조, 기타)



분류	개수
철골조	6
블록조	1
벽돌조	18
목조	51
기타	10

4) 용도구분 (주거, 공공, 상업업무, 산업환경, 문화복지, 기타)



분류	개수
주거	74
공공	0
상업업무	3
산업환경	0
문화복지	0
기타	9

C-13	전체면적(m ²)	10247.36	비율
	상업면적(m ²)	5661.44	0.552
	건축년도	70년대, 80년대, 90년대, 00년대, 기타	건물수
	건축구조	철골조, 블록조, 벽돌조, 목조, 기타	86
	용도구분	주거, 상업업무, 기타	



