

2월 활동사항

- 2. 1~ 2. 3 GS칼텍스유류유출현장조사
2. 6 열린합주단정기연주회
2. 6 해경 중간수사발표
2. 6 집행위원회
2. 6·3·27 봉두마을송전탑시민대책위 출범집회
2. 7 봉두마을송전탑시민대책위 준비회의
2. 11 봉두마을송전탑시민대책위 집행위원회
2. 12 시국회의
2. 12 화양공단화학공해해결대책위 사무국회의
2. 14 GS기름유출사고시민대책본부 회의
2. 16 봉두마을 당산제
2. 16 오동도 방파제 청소
2. 17 GS기름유출사고시민대책본부 출범 기자회견
2. 18 돌산 우두리 폐유선 침몰 현장 확인
2. 19 봉두마을송전탑시민대책위 기자회견
2. 21 화양공단화학공해해결대책위 집행위원회
2. 21 회원재정위원회
2. 22 전국대표자회의
2. 24 GS기름유출사고시민대책본부 집행위원회
2. 25 국민총파업
2. 28 해경 GS칼텍스원유부두유류유출 사고 중간수사결과 발표



3월 활동계획

- 3. 4 연대회의 대표자회의
GS기름유출사고시민대책본부 공동집행위원회
시국회의
봉두마을송전탑시민대책위 집행위원회
전국 폐선부지 네트워크(가칭) 간담회
3. 6 집행위원회
3. 6·13·20·27 시국대회 촛불집회
3. 15 '자연의 벗' 돌산 기행
3. 22~23 녹평독자모임 워크숍

* 활동사항에는 각 대책위의 약칭을 사용했습니다.
봉두마을송전탑시민대책위는 <율촌면 봉두마을 송전탑 철거시민대책위>, 화양공단화학공해해결 대책위는 <화양농공단지화학공해해결을위한교육·지역대책위원회>, GS기름유출사고시민대책본부는 <GS칼텍스원유부두유류유출사고시민대책본부>입니다.

2월 회비 납부해 주신 분들

Table listing names of donors who contributed to the February dues, organized in columns.

평생회원

강병석 김동우 문갑태 문이호 성갑열 신현일 이완 최동현 조현서 조환의 최병수

회원소식

- 최은희 자문위원님 추천으로 김희숙님, 박영금님, 이홍록님, 추천으로 가입하였습니다.
- 김연주 회원님 추천으로 정달남님, 서규석님 추천으로 가입하였습니다.

Advertisement for a 'Mak-su-da' (막수다) event. Text includes: '막수다에 함께하세요.', '요즘 하고 싶고 알고 싶은 얘기가 너무 많으시죠?', '3월 막수다는 3월 20일 8시 안산동 친구랑한잔사막 정문 앞)에서 가질 예정입니다.'

2월 재정보고

Financial report table for February. Columns include '수입' (Revenue) and '지출' (Expenditure) with sub-categories like '회비' (Dues), '후원금' (Contributions), '사업수입' (Business Revenue), '잡수입' (Miscellaneous Revenue), '일반관리비' (General Admin), '사무/운영비' (Office/Operational), '사업비' (Business Expenses), and '잡지출' (Miscellaneous Expenses).

* 환경운동연합에 납부하신 회비는 연말에 소득공제 혜택을 받을 수 있습니다.
* 통장잔액 부족 등으로 회비가 납부되지 않을 시 다음 달에 자동합산출급됩니다.
* 후원계좌 : 농협(여수환경운동연합) 614-01-035371

발행처 : 여수환경운동연합
발행인 : 정희선, 정한수, 진옥
발행일 : 2014년 3월 3일



(555-802) 전남 여수시 신기동 20-9(2층) | 전화 (061) 682-0610 | 팩스 (061) 691-0680 | E-mail:yosu@kfem.or.kr | 홈페이지:http://yosu.kfem.or.kr

물·맑은·동리 통권 제197호 2014년 3월

[기자회견문]

사람이 우선이다. 송전탑을 철거하라!

사람의 목숨은 안중에도 없는 정부의 전력정책으로 인해 50여년간 오순도순 정경에 살아온 여수의 작은 시골마을이 죽어가고 있다. 여수시 율촌면 안산리 봉두마을 주민들은 40여년간 마을을 둘러싼 고압선전선으로 인해 건강권, 재산권 등 기본권을 빼앗기며 고통속에서 살고 있다.

하고, 지역사회 구성원으로서 그 책임을 다하고자 한다.

대책위는 정부와 한전이 추진하고 있는 송전탑 추가설치 공사방행을 마을 주민들과 함께 기필코 막아낼 것이다. 또한 오랜 세월 주민의 생명을 빼앗아간 봉두마을의 기존 송전탑을 철거하는데 모든 노력을 다해 갈 것이다. 마지막으로 현재 박근혜 정부가 추진하고 있는 일련의 전력정책을 시대상오적인 산물로 규정하고, 전기분야 사람의 생명이 존중받는 함께사는 전력정책의 수립할 수 있도록 투쟁해 나갈 것임을 천명하는바이다.

마을 주민들은 대부분이 7~80대 연로하신 주민들임에도 불구하고 더 이상반인륜적인 국가의 전력정책으로 인해 피해의 당사자가 되는 것을 단호히 거부하며, 전체 마을주민들이 뚫뚫 뚫 뚫 해정부와 한전을 향해 투쟁해 나가고 있다.

도대체 어떻게 살아가란 말인가!
마을 사람들을 모두 죽일 것인가!
언제까지 한전과 정부는 헌법에 보장된 국민의 기본권을 무참히 짓밟을 것인가!



80호 작은 마을에 암으로 돌아가신 분이 벌써 21명, 현재도 암으로, 백혈병으로, 환경성 질환으로 대부분의 마을 주민들은 고통 속에서 하루하루를 살아가고 있다.
당신들의 주장대로 송전탑이 인체에 아무런 해가 없다면 청외대에 세우고 당신들의 집마당에 세워야 할 것이다.
이에 우리는 봉두마을 주민들의 투쟁을 사회적 문제로 받아 안고 함께 투쟁하기 위하여 율촌면봉두마을송전탑철거대책위원회(이하 대책위)를 발족

2014년 2월 19일(수)
율촌면봉두마을송전탑철거시민대책위원회
여수시민사회 단체연대회의/여수진보연대/여수지역 사회연구소/여수시민협/여수경실련/일과복지연대/여수YMCA/여수YWCA/전교조여수지부/여수환경운동연합/송전환경운동연합/민주노총 여수지부/여수사랑청년회/여수산단민주노동자회/여수장애인 자립생활센터/통합진보당여수시위원회/노동당 전남도당/노동당 여수당협/녹색당 전남도당

송전탑 귀신 물러가라!

정월 대보름 저녁 6시, 봉두마을에서는 당산제가 열렸습니다.



◀ 놀이패 '두멍자리'의 신명나는 곳으로 정월 대보름의 둥근 달을 만끽할 수 있었습니.

당산제란 마을의 수호신인 당산신(당산할아버지와 당산할머니)에게 마을의 풍요와 평안 등을 기원하는 지역공동체적 의례입니다. 주로 음력 정월대보름이나 정초에 지내는데 지난 2월 14일이 정월대보름이어서 봉두마을에서 제를 올리게 됐습니다.



▲마을회관에서 ▲당산제모습
'송전탑 귀신 다 물러가라!' '송전탑 뿔아 가 부러라!'
당산제에서 외쳤던 이 구호들이 현실이 되길 달에게 빌어봅니다.
여러분들도 함께 해주실 거죠?

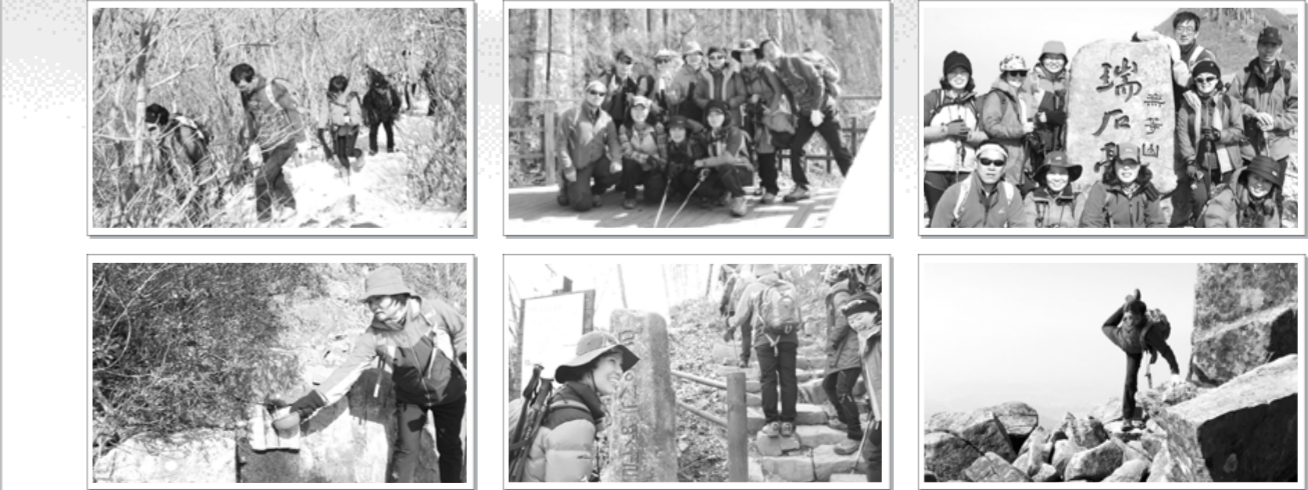
자연과 친구 되기! 2014년 푸름이 생태탐사단 모집

숲에서, 들에서, 하천에서, 갯벌에서 자연과 친구가 되어 함께 느끼고 배우는 '푸름이 생태탐사단'에 어린이 여러분을 초대합니다.
숲에서, 들에서, 하천에서, 갯벌에서 자연과 친구가 되어 함께 느끼고 배우는 푸름이 생태탐사 프로그램은 아이들에게 우리지역의 아름다운 자연과 문화, 역사, 생태를 배울 수 있는 좋은 기회가 될 것입니다.

- 세부프로그램
- 3월 29일 - 겨울에서 봄으로(호명마을)
- 4월 19일 - 백호산에는 어떤 생물이 있을까(백호산)
- 5월 17일 - 홍기공원의 과거와 현재(홍기공원)
- 6월 21일 - 홍기공원의 과거와 현재(홍기공원)
- 7월 19일 - 조간대 양반생태와 바다쓰레기(백어도)
- 8월 9~10일 - 푸름이 여름환경캠프(1박 2일, 화양면 세포)
- 9월 20일 - 여수의 선사시대를 찾아서(선사시대공원)
- 10월 18일 - 도심하천 생태탐사(연등천)
- 11월 22일 - 우리지역의 재생가능여지를 찾아서(가사리)
- 12월 20일 - 우리지역의 철새를 알아보자(굴전, 선소)
* 프로그램은 사정(날씨 등)에 의해 변경될 수 있습니다.



사진으로 보는 '자연의 벗' 무등산 기행



무등산은 "비할 데 없이 높고 큰 산" 또는 "등급이 없는 온전한 평등" 이라는 의미를 담고 있어요!! 즐거운 날!! 처녀뱃사공,아리랑 ~~웃고 또 웃고~~뒤틀풀이까지 행복한 날이었어요!!!

사진으로 담은 여수의 환경이야기! 2014년 중학생 「환경체험자원봉사단」 모집

우리가 살고 있는 여수의 숲, 들, 하천, 갯벌에는 어떤 친구들이 살고 있을까?
우리가 살고 있는 여수에는 어떤 환경문제가 있을까?
우리들의 시각으로 함께 조사하고 사진으로 기록하는 "환경체험자원봉사단"을 모집합니다.
• 일시 : 2014년 3월~12월(매월 셋째 일요일)
• 장소 : 여수지역 숲, 들, 하천, 갯벌 등
• 대상 : 중학생(선착순15명)
• 참가비 : 회원 가족 50,000원, 비회원 100,000원(여름환경캠프 포함)
• 참가신청 : 682-0610 여수환경운동연합

다음카페에서 <와글와글 여수환경연합>으로 들어가시면 더 많은 글과 사진을 보실 수 있습니다. ^^
카페 주소 : http://cafe.daum.net/ykfem/

